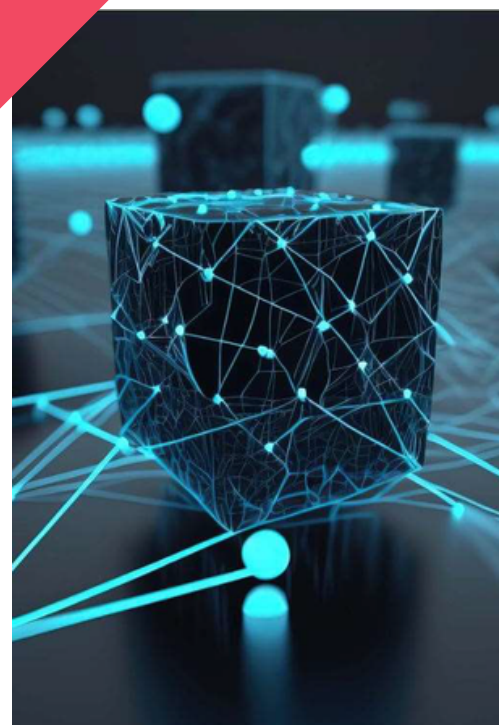


# FORMATION IA EN ENTREPRISE

"L'Intelligence Artificielle (IA) transforme en profondeur les pratiques et les stratégies des entreprises, offrant des opportunités inédites mais aussi des défis importants.

Comprendre les mécanismes, les impacts, et les risques liés à l'intégration de l'IA est aujourd'hui essentiel pour en tirer le meilleur parti tout en maîtrisant les incertitudes.

Cette formation vous permettra d'identifier les enjeux éthiques, juridiques et techniques de l'utilisation de l'IA, tout en optimisant son déploiement dans vos projets, dans le respect des contraintes économiques et organisationnelles propres à votre activité."



## POURQUOI CHOISIR CETTE FORMATION ?

1. Théorie et atelier avec des cas pratiques
2. Intervenant reconnu choisi par IMT Mines Alès
3. Renforcement de vos équipes

## OBJECTIFS

1. Comprendre les concepts fondamentaux de l'IA.
2. Explorer les applications dans le domaine administratif.
3. Apprendre à identifier les opportunités d'automatisation.
4. Développer des compétences pour travailler efficacement avec des outils basés sur l'IA.

## PUBLIC

- Managers, techniciens, agents administratifs...
- Personnes disposant d'une culture numérique. Connaissance de l'environnement microinformatique, de Windows...

## FINANCEMENT

Financement à hauteur de 50% par le dispositif EDIH OccitanIA suite à un audit gratuit

## MODALITÉS

### Option 1\*

- Durée : 1 jour
- Format : en intra ou en inter
- Type : en distanciel ou en présentiel
- Lieu : à IMT Mines Alès, en entreprise ou à l'extérieur

### Option 2\*

- Durée : 3 jours
- Format : en intra ou en inter
- Type : en présentiel ou hybride
- Lieu : à Alès, à Montpellier, en entreprise ou à l'extérieur

## OPTION 1 : DÉCOUVERTE DE L'IA

1 jour - En distanciel ou présentiel

- **Comprendre l'intelligence artificielle**
  - Définition de l'IA
  - D'où vient l'IA (pourquoi ici et maintenant ?)
  - Les tendances futures de l'IA
  - Types d'IA : IA faible vs IA forte
- **Les acteurs majeurs en IA (à ce jour)**
  - OpenAI & ChatGPT
  - Généralisation de l'IA (navigateurs, logiciels, déplacement, médical, ...)
  - Les moteurs pour trouver des IA logicielles
- **Les composantes de l'IA**
  - Apprentissage automatique (Machine Learning)
  - Traitement du langage naturel (NLP)
  - Vision par ordinateur
  - Robotique
- **L'IA en entreprise**
  - Automatiser les tâches répétitives
  - Gérer des e-mails et planification
  - Utiliser des Chatbots pour le service client
  - Analyser des données et génération de rapports
  - Aider la traduction

## OPTION 2 : DÉCOUVERTE DE L'IA + UTILISATION DE L'IA EN ENTREPRISE

3 jours - En présentiel ou hybride

- **Alignement stratégique**
  - Objectifs organisationnels
  - Secteurs prioritaires
- **Analyse**
  - Opportunités
  - Risques
- **Cartographie des cas d'usage**
  - Courte échéance
  - Long terme
- **Évaluation des capacités internes**
  - Compétences
  - Technologies
  - Partenariats
- **Adoption progressive**
  - Projets pilotes
  - Culture d'innovation
  - Évolution des processus
- **Gouvernance et éthique**
  - Régulation interne
  - Comité IA
  - Conformité réglementaire
  - Sécurité des données
- **Mesure et ajustement**
  - Indicateur de performance (KPIs)
  - Retour d'expérience
  - Adaptation continue
- **Cas d'usages en entreprise (exemples)**
  - Ressources Humaines
  - Finance
  - Marketing
  - Production

## MOYENS

**Disposer d'une licence opérationnelle Microsoft 365 Copilot par poste de travail**

- En présentiel :  
PC portables des participants ou salles portables mobile, vidéoprojecteur, paperboard
- En distanciel :  
Séances à distance via ZOOM (ou TEAMS) avec tableau blanc et partage de documents

DIG022510V2